

# La Baie de Somme

à vélo, en train et à pied



## POINTS DE LOCATION VÉLO

### CAYEUX-SUR-MER / LE HOURDEL

Avovélo	06 60 85 90 67
David Sports	06 64 36 65 32

### LANCHÈRES

Maison de la Baie de Somme	03 22 26 93 93
----------------------------	----------------

### SAINT-VALERY-SUR-SOMME

Brunch Café	03 22 30 09 69
Cap Hornu Hôtel*** & Restaurant	03 22 60 24 24
Garage St Val	03 22 60 85 83
Les Biclounes du Mini-golf	03 22 60 80 43
Les Locations du canal	06 82 32 37 70
Noshoes	03 22 30 57 29

## PRINCIPAUX SITES DE VISITE ET ACTIVITÉS

### LANCHÈRES

Maison de la Baie de Somme	03 22 26 93 93
----------------------------	----------------

### SAINT-VALERY-SUR-SOMME

Bateau de la Baie de Somme	03 22 60 74 68
Chemin de Fer de la Baie de Somme	03 22 26 96 96
Herbarium	03 22 26 69 37
Musée Picarvie	03 22 26 94 90

## CURIOSITÉS

### CAYEUX-SUR-MER

Benoît Champy (Canot de sauvetage)
Bois des Pins
Chapelle des Marins
Église Saint-Pierre
Phare de Brighthon
Port du Hourdel

### ESTRÉBOEUF

Chapelle Pérache de Neuville
Église Saint-Jean-Baptiste

### LANCHÈRES

Église de la Nativité de la Ste Vierge
--

### PENDÉ

Église Saint-Martin
---------------------

### SAINT-VALERY-SUR-SOMME

Chapelle des Marins
Cité médiévale
Eglise Saint-Martin
Entrepôt des sels
Quartier marin Le Courtgain

Retrouvez d'autres idées de découverte : à cheval, en bateau, en canoë, en pirogue... sur [www.somme-tourisme.com](http://www.somme-tourisme.com)

## RANDONNÉES À PIED

- 1 **Circuit de Drancourt** : 6,7 km - durée 2h15 - départ : chemin de Bruyères (face au camping)
- 2 **Balade à St-Valery** : 7,2 km - durée 2h20 - départ : office du tourisme de St-Valery-sur-Somme
- 3 **Le Hourdel** : 9,7 km - durée 3h - départ : Phare
- 4 **La Réserve d'avifaune du Hable d'Ault** : 5 km - durée : 1h45 - départ : Amer sud

## OFFICES DE TOURISME

Cayeux-sur-Mer	03 22 26 61 15
Saint-Valery-sur-Somme	03 22 60 93 50

## HÉBERGEMENTS

### CAYEUX-SUR-MER

Hôtellerie	
Le Neptune	03 22 26 77 22

### SAINT-VALERY-SUR-SOMME

Hôtellerie	
Cap Hornu Hôtel*** & Restaurant	03 22 60 24 24
Hébergements locatifs	
Cottages La Croix l'Abbé	03 22 60 96 44
Antoine et Laurence Defente	03 22 71 22 70
Huguette et Gilles Servant	03 22 71 22 70
Maison de l'Ecluse	03 22 71 22 70

## RESTAURANTS

### SAINT-VALERY-SUR-SOMME

Au vélocipède	03 22 60 57 42
Les Pilotes	03 22 60 80 39
La table des Corderies	03 22 61 30 61
La Table du Cap	03 22 60 24 24

## PRODUCTEURS ET ARTISANS

### BOISMONT

Christophe et Isabelle Gardin	06 14 86 06 74
-------------------------------	----------------

(fruits, légumes de saison et paniers)

### SAINT-VALERY-SUR-SOMME

Boulangerie Fréville	03 22 26 71 65
La Sardine	06 08 93 73 97
Caseus Fromagerie	06 26 20 07 22
Les Mets de l'Estran	03 60 32 70 40
Le Petit Grain	03 22 60 04 98

\* Établissements recommandés par le réseau vélo : qualité d'accueil et de services en partenariat avec Somme Tourisme, Baie de Somme Zéro Carbone et Panier de la Baie

## VIVEZ L'EXPÉRIENCE GRAND SITE DE FRANCE ET LAISSEZ VOTRE VOITURE AU GARAGE

### TRAIN + VÉLO

[www.ter.sncf.com/picardie](http://www.ter.sncf.com/picardie)  
[www.cfbs.eu](http://www.cfbs.eu)

### NAVETTES BUS + VÉLO

[www.trans80.fr](http://www.trans80.fr)  
[www.ecomobile-baiedesomme.fr](http://www.ecomobile-baiedesomme.fr)

### À PIED + VÉLO

[www.baiecycllette.com](http://www.baiecycllette.com)  
[www.somme-tourisme.com](http://www.somme-tourisme.com)

Syndicat Mixte Baie de Somme Grand Littoral Picard





# La Manche

La Route Blanche

Baie de Somme



- ### Légende
- EuroVelo 4
  - Piste cyclable
  - Boucle de découverte en double sens
  - Sentier du littoral et 1 départs de sentiers et circuits
  - Points de location vélos
  - Chemin de Fer de la Baie de Somme
  - Principaux sites de visite et activités
  - Curiosités
  - Points de vue ou belvédères
  - Parkings
  - Offices de tourisme
  - Aires de Pique-nique



## Circuit du Gravelot

A : 28 km  
2h30 à 3h00

B : 13 km  
1h30

- ### Départs conseillés :
- Maison de la Baie de Somme 50.1975° - 1.5517°
  - Boulevard Sizaire à Cayeux-sur-Mer 50.1836° - 1.49367°
  - Parking des cordelles à St-Valéry 50.183571° - 1.636390°



★ La Maison de la Baie de Somme à Lanchères



★ La cité médiévale de Saint-Valéry-sur-Somme avec la porte Jeanne d'Arc



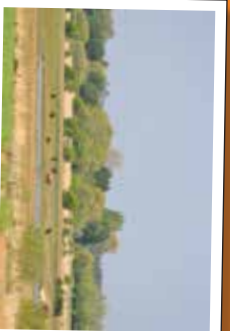
★ La halte du Chemin de Fer de la Baie de Somme à Hurt



★ La Réserve ornithologique du Hable d'Ault



★ Les cabines de plage et le chemin de planches de Cayeux-sur-Mer



★ Paysage typique des Bas-Champs



★ La Route Blanche, entre Cayeux-sur-Mer et le Hourdel



★ Les blockhaus du mur de l'Atlantique entre le Hourdel et Cayeux-sur-Mer